

# 국내 제조 선두기업 (주)자이드

향상된 첨단기술 제품의 생산을 목표로  
고객의 가치 창조에 일익을 담당할 수 있도록 노력하고 있습니다.



공정소개



제품소개



주요설비



문의하기

# 목 차

회사소개

회사연혁

인증 및 수상현황

회사조직도

SMT 사업부 주요 생산품

SMT 사업부 공정소개

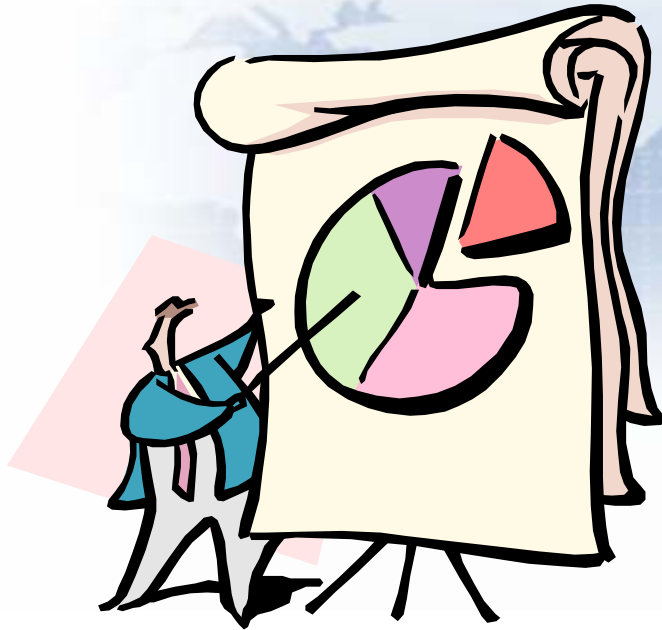
SMT 사업부 주요 설비 현황

MODULE

MODULE 사업부 주요 생산품

MODULE 사업부 공정소개

MODULE 사업부 주요 설비 현황



## The Leading Backlight unit Company

“ **향상된 첨단기술 제품의 생산을 목표로 고객의 가치 창조에 일익을 담당할 수 있도록 노력하고 있습니다.** ”

### ● COMPANY OVERVIEW

회 사 명	(주) 자이드 Zaid Co., Ltd. (홈페이지: <a href="http://zayith.net">http://zayith.net</a> )
소 재 지	(본사 / 모듈 사업부) 경기도 군포시 고산로 126번길 8 (당정동 430-3) 8, Gosan-ro 126 beon-gil, Gunpo-si, Gyeonggi-do, Korea (Dangjung-dong)  (SMT 사업부) 경기도 군포시 산본로 48번길 58-1 3F
일반개요	<ul style="list-style-type: none"> <li>• 설립연도 : 2010년 7월 1일</li> <li>• 대표이사 : 김 규만 (Charles)</li> <li>• 종업원수 : 50명</li> </ul>
청정관리	KS M ISO CLASS 등급 7 운영관리



## ■ 회사전경

사옥\_본사 MODULE (3층 건물)



MODULE 사업부 현장



SMT 사업부



SMT 사업부 현장



## 2010 ~ 2012

- 회사 설립
- GIANTPLUS 社 BLU 개발 및 양산.
- 사옥이전 (안산->군포)
- LG 가전 向 BLU 양산개시
- 벤처인증기업 획득
- ISO/TS 16949,ISO14001인증
- SMT 신규 라인 투자  
CLEAN ROOM 1,000 Class
- SMT 1라인 추가 증설  
1LINE -> 2LINE

## 2016

- Dispense M10 설비 도입(5대)
- Mobile Flash Reflector 양산
- 공장이전 (사옥 3층 건물)
- 생산공정 Bar-Code System 도입
- BLU 필름 반자동화장비 도입
- 25inch/29inch 택시광고판 공동개발
- SMT 1라인 추가 증설  
1LINE -> 2LINE -> 3LINE

## 2018

- CAMERA MODULE 조립 및 생산
- 3차원 자동화 측정 장비 도입
- 3D AOI(SAKI) 검사기 도입 1호기
- 3D SPI(SAKI) 검사기 도입
- 제42회 국가생산성 전국대회  
(산업통상자원부 장관상 수상)

## 2020

- 3D AOI(SAKI) 검사기 도입 2호기
- 3D SPI(SAKI) 검사기 도입  
(미세 chip 200 \* 150 μm)
- 소재부품장비 전문기업 인증
- 현장실습선도기업 인증
- 의료기기 조립 및 생산  
(혈당계, 비접촉온도계 등)

## 2022

- 의료기기 코로나 진단키트 조립,생산
- 뿌리기업 인증
- ISO 9001: 2015 인증
- ISO 14001: 2015 인증
- IATF 16949: 2016 인증  
(자동차용 품질시스템)
- ISO 13485: 2016 인증  
(의료기기 품질시스템)
- ISO 45001: 2018 인증  
(안전보건 경영시스템)
- MOI(Machining Optical Inspection)  
검사기 도입(Reflow 투입 전 검사)
- S/Printer SJ\_HP-680S 설비 도입  
(대형 PCB 대응 가능)
- 3D AOI(SAKI) 검사 인라인 Set-up(3,4호기 도입)
- 한화 DECAN S2(고속) Mounter 설비 도입(2대)/  
(0402mm Chip 대응가능)

## 2023 ~

- 진공 Reflow 도입 (23년 01월) : VOID 제거용
- 셀렉티브 솔더링 1호기 입고 (23년 01월)
- PCB 라우터 설비 입고 (23년 01월)
- 컨포멀 코팅기 1호기 입고 (4월)
- 너트런너,서보프레스 입고 (7월)
- 컨포멀 코팅기 2호기 입고 (8월)
- 셀렉티브 솔더링 2호기 입고 (23년 11월)
- 셀렉티브 솔더링 3호기 입고 (24년 10월)

## ISO 인증현황 프로필 (종합)

2025.10.17 현재

NO	인증 부문	인증 규격	인증 내역	인증서 유효기간	인증기관
1	전기전자 자동차용	IATF 16949:2016 (품질경영시스템)	Manufacture of Electronic Components Mounting Substrate (전자부품 실장기판 제조)	2025.02.07 ~2028.02.06	CISQ AUTOMOTIVE
2	전기전자 (의료기기)	ISO 9001:2015 (품질경영시스템)	카메라모듈, 블랙박스, 네비게이션, 가전 및 전장용BLU, 의료기기용 혈당 측정기, 비접촉식 체온계 부품의 SMT 및 모듈 조립	2024.06.11 ~2027.08.30	오큐에스 인증원
3	전기전자 (의료기기)	ISO 14001:2015 (환경경영시스템)	카메라모듈, 블랙박스, 네비게이션, 가전 및 전장용BLU, 의료기기용 혈당 측정기, 비접촉식 체온계 부품의 SMT 및 모듈 조립	2024.06.11 ~2027.07.11	오큐에스 인증원
4	전기전자 (의료기기)	ISO 45001:2018 (안전보건경영시스템)	카메라모듈, 블랙박스, 네비게이션, 가전 및 전장용BLU, 의료기기용 혈당 측정기, 비접촉식 체온계 부품의 SMT 및 모듈 조립	2025.10.17 ~2028.10.16	오큐에스 인증원
5	의료기기	ISO 13485: 2016 (품질경영시스템)	의료용의 혈당기, 비접촉식 체온계, COVID-19 자가진단 키트, 저위험성 전염병 면역검사시약에 대한 생산	2025.04.22 ~2027.09.09	IGC인증원

## ISO 인증현황 프로파일 (종합)

**IATF 16949 : 2016**  
**[자동차용 품질경영시스템]**

**ISO 9001 : 2015**  
**[전기/전자 품질경영시스템]**

**ISO 14001 : 2015**  
**[전기/전자 환경경영시스템]**

**ISO 45001 : 2018**  
**[전기/전자 안전보건경영시스템]**

**ISO 13485 : 2016**  
**[의료기기용 품질경영시스템]**

**제42회 국가생산성 전국대회**  
**[산업통상자원부 장관상]**

**[기술역량 우수기업 인증서]**  
**액정표시장치 LED/BLU 설계 및 제조기술**

**[경영혁신형 중소기업 인증]**

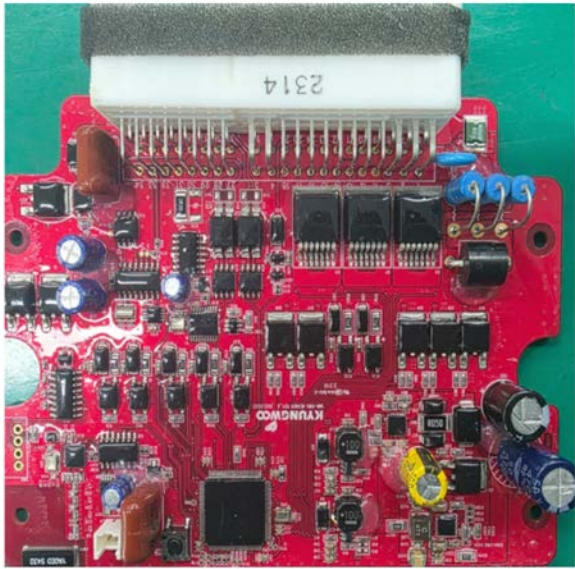
**[소재·부품·장비 전문기업 인증]**

**[뿌리기업 인증]**

**[현장실습 선도기업]**



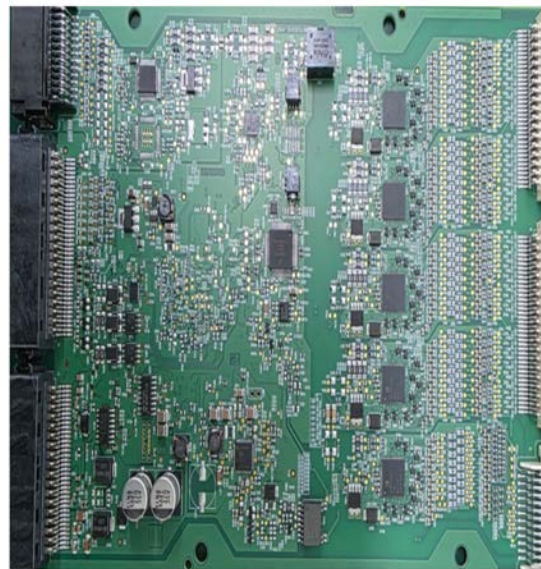
**K사 : 차량용 출입 시동 장치**



※ 생산 Process

- SMT → IMT → 펌웨어 및 다운로드  
→ 기능검사 → Conformal Coating  
→ 출하

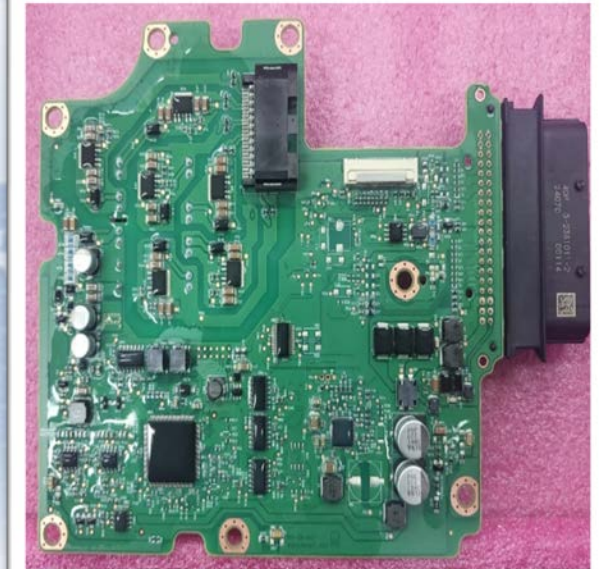
**H.K사 : 전기자동차 BMS 모뎀**



※ 생산 Process

- SMT → IMT → Conformal Coating → 출하

**H.K사 : 전기자동차 V2L 모뎀**



※ 생산 Process

- SMT → IMT → 자재 Press  
→ Conformal Coating → 출하

## 1 생산현장 - A LINE

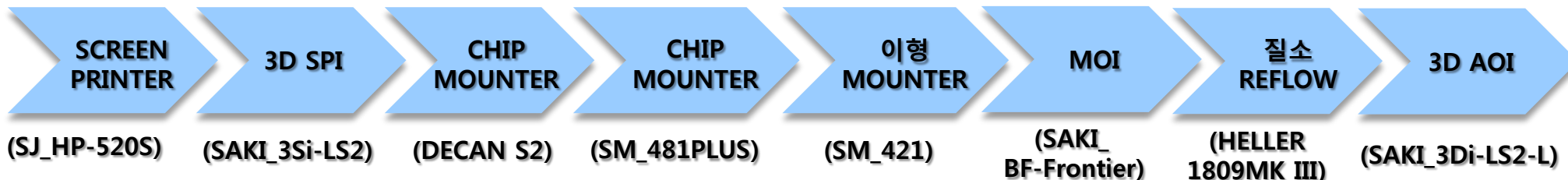


### ■ 주요 현황

- DECAN S2 + SM-481PLUS + SM-421 MOUNTER 3대 SETTING
- 3D SPI 검사 / MOI 검사 구축
- 질소 REFLOW 구축
- 0402(mm) 대응 가능
- IN LINE 3D AOI 검사

### ■ CAPA

일 CAPA 1,400,000 Chip (10hr/일) 가동시  
 월 CAPA 28,000,000 Chip (10hr/일) 가동시



## 2 생산현장 - B LINE

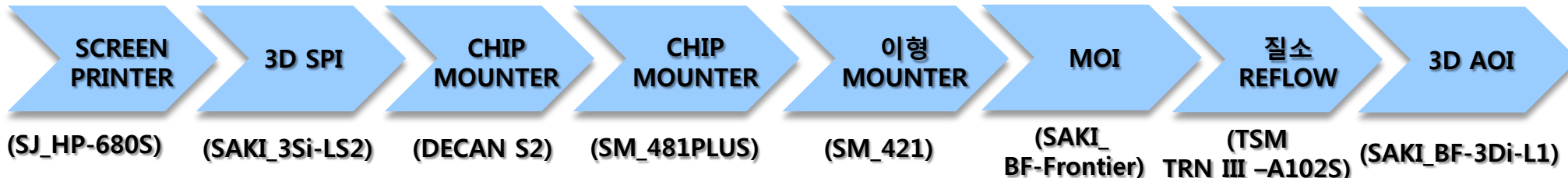


### ■ 주요 현황

- DECAN S2 + SM-481PLUS + SM-421 MOUNTER 3대 SETTING
- 3D SPI 검사 / MOI 검사 구축
- 질소 REFLOW 구축
- 0402(mm) 대응 가능
- IN LINE 3D AOI 검사

### ■ CAPA

일 CAPA 1,400,000 Chip (10hr/일) 가동시  
 월 CAPA 28,000,000 Chip (10hr/일) 가동시



## 3 생산현장 - C LINE

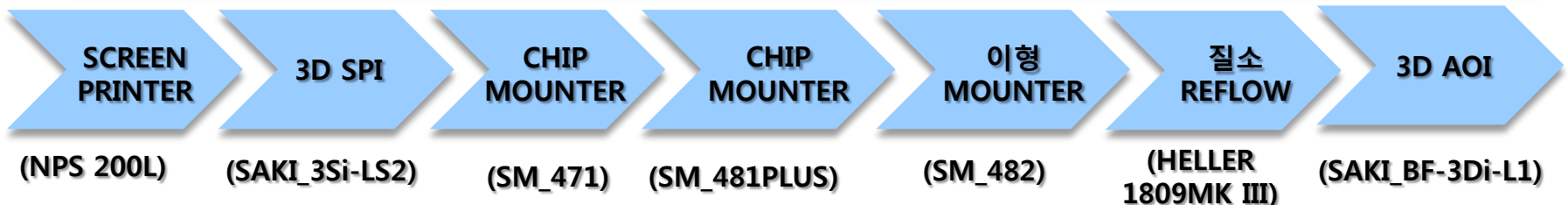


### ■ 주요 현황

- SM-471 + SM-481PLUS + SM-482 MOUNTER 3대 SETTING
- 3D SPI 검사 구축
- 질소 REFLOW 구축
- 0402(mm) 대응 가능
- IN LINE 3D AOI 검사

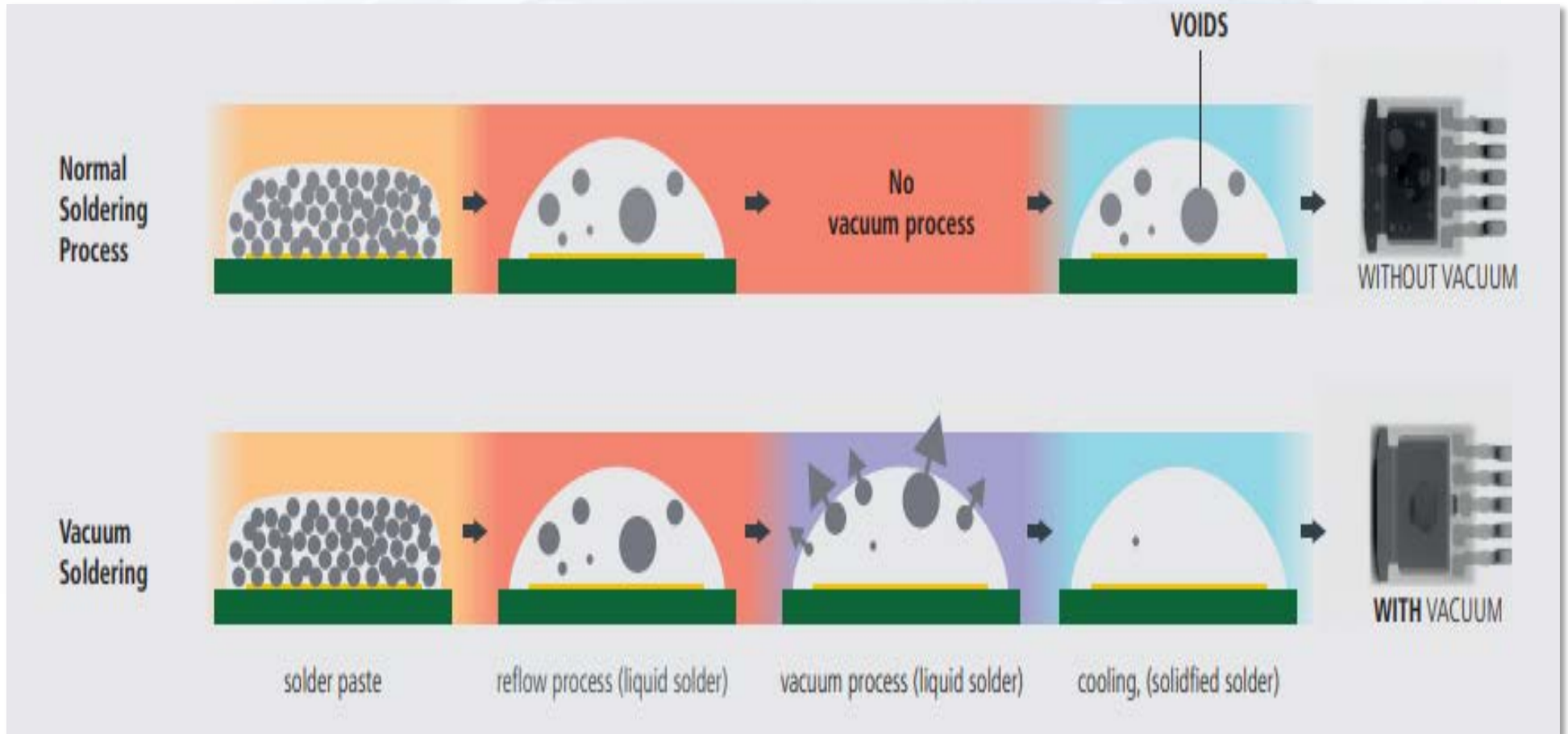
### ■ CAPA

일 CAPA 1,300,000 Chip (10hr/일) 가동시  
월 CAPA 26,000,000 Chip (10hr/일) 가동시



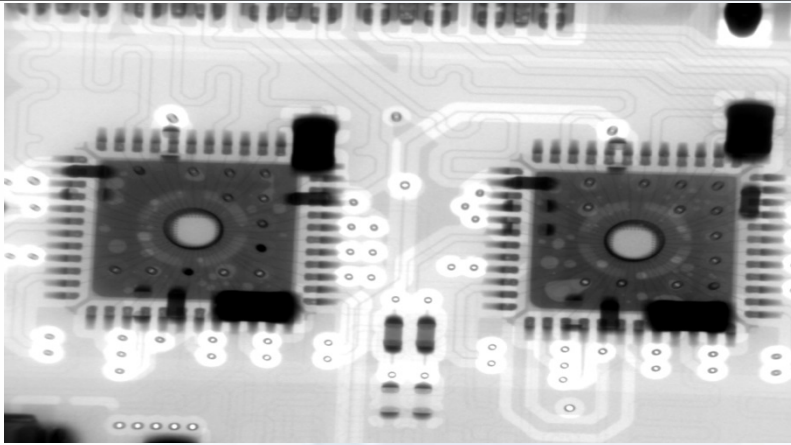


## 1-1 Normal Soldering Process VS Vacuum Soldering

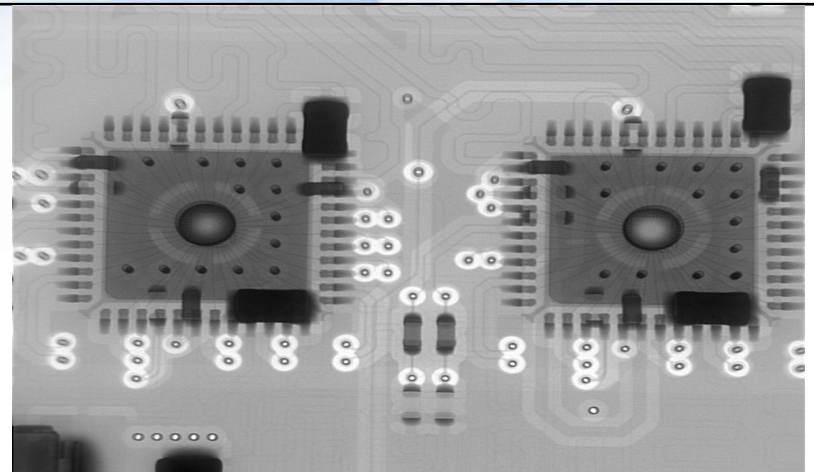
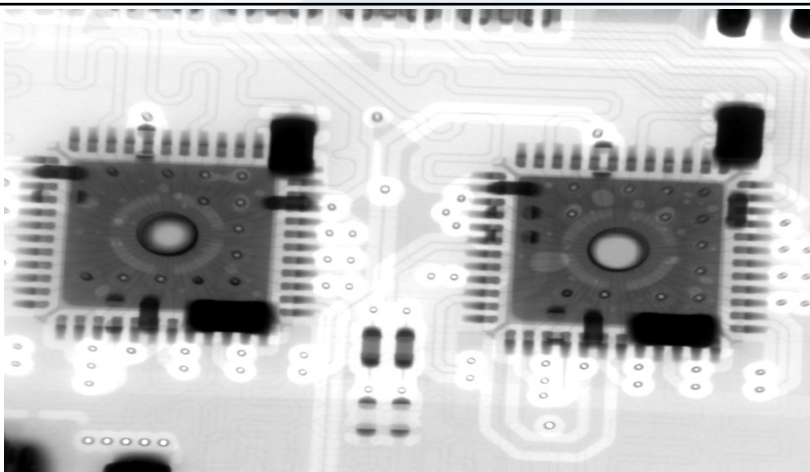
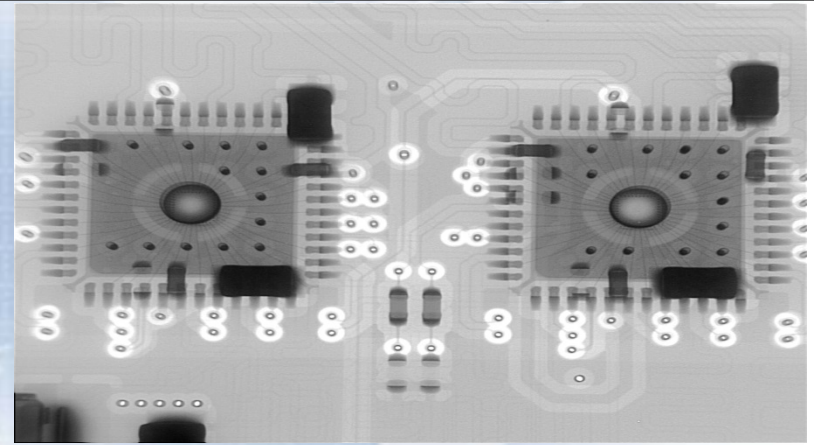


## 1-2 Void X-Ray 검사

■ Normal Soldering Process

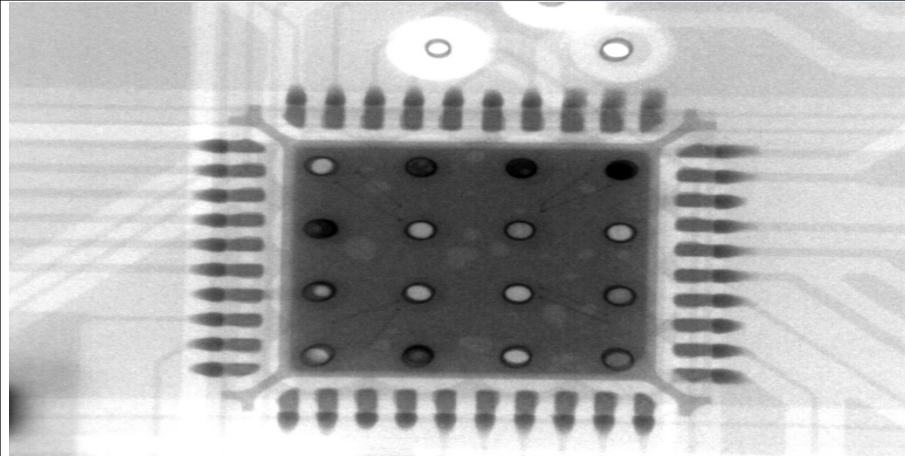


■ Vacuum Soldering

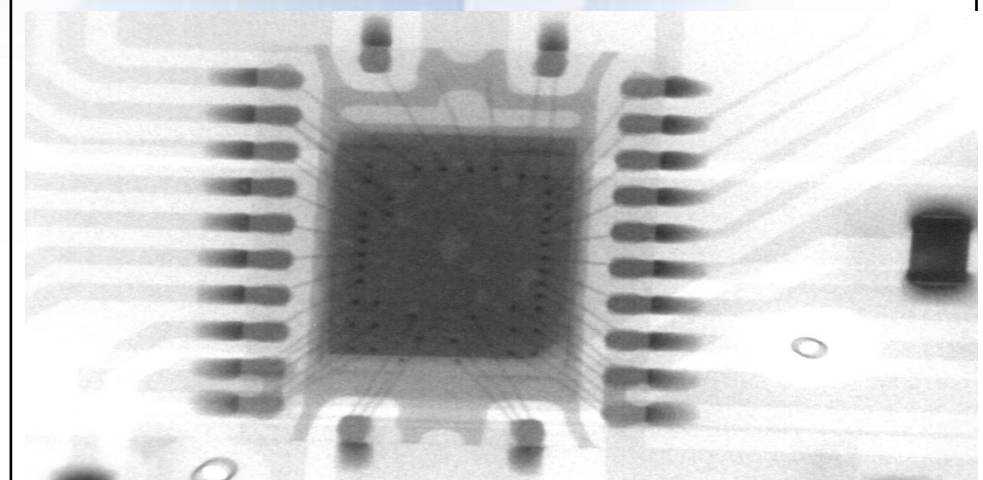
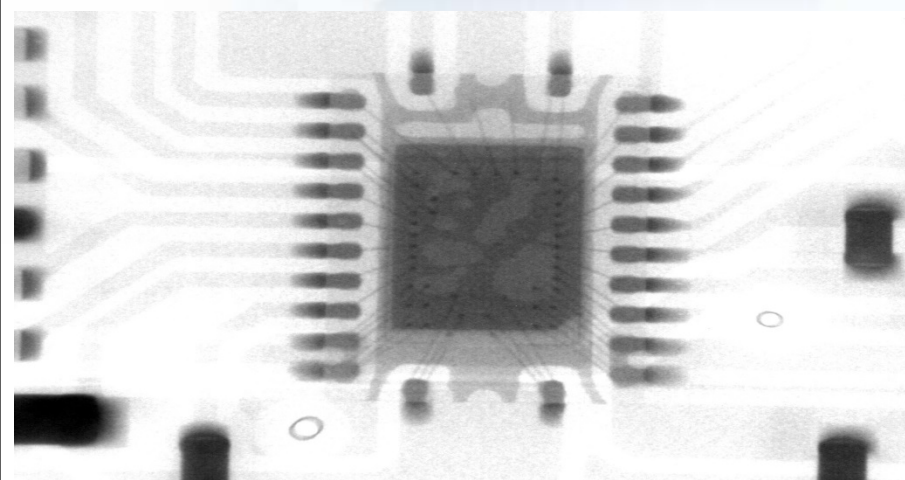
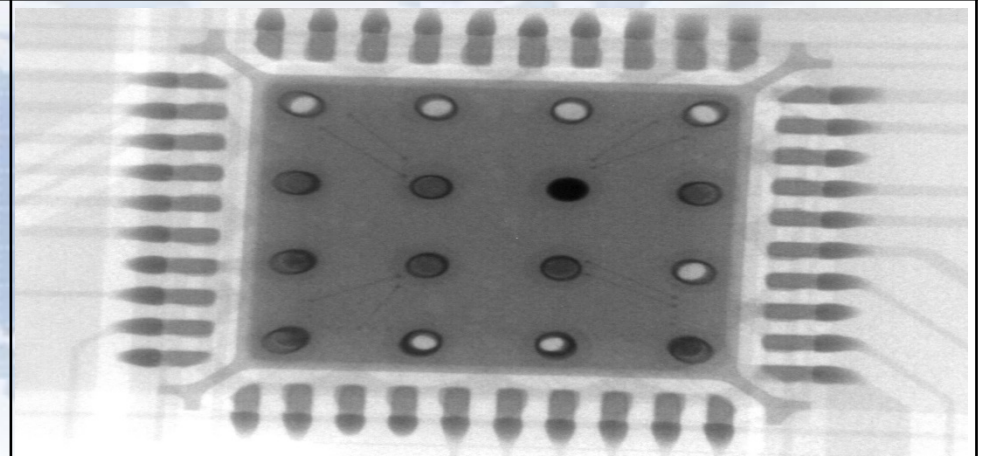


## 1-3 Void X-Ray 검사

■ Normal Soldering Process



■ Vacuum Soldering



## 2 셀렉티브 솔더 및 PCB 라우터

### Selective Soldering (3대)



- 아폴로세이코 (AF 4050A 外 2대)
- Preheater : TOP 3ch IR heater
- Working Area(XxY): 500X400mm

### PCB Routing System (Dual)



- IMPEC (PRS-3100DW)
- Working Area(XxY):500X600mm
- Multi Table

## 3 컨포멀 코팅기 & UV 경화기

### Conformal Coating Machine



- AXXON MYC50
- Working Area: 650×450×100 mm
- 최대속도: XY: 800, Z: 300 mm/s

### Curing Oven System



- IMPEC (COS-220)
- 컨포멀 코팅 경화 전용
- Heater 온도 (최대 150°C 성능)

## 4 Inspection equipment

### X-RAY equipment



- XD7500
- 검사 영역 : 508×444 mm
- 검사 방식 : 2D, 2.5D, 3D CT검사

### Automated X-Ray SMD Counter



**펨트론**  
(MERCURY)

## 5 Inspection equipment

3D In-Line Solder Paste Inspection



**3D SPI**  
(SAKI\_3Si-LS2)

In-Line Machining Optical Inspection  
(Reflow 투입 전)



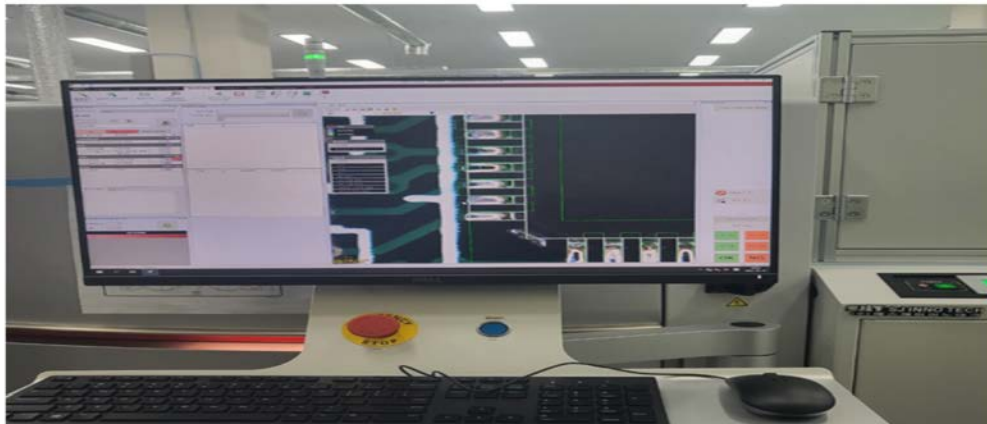
**MOI**  
(SAKI\_BF-Frontier)

3D In-Line Automated Optical Inspection  
(Soldering 후)



**3D AOI**  
(SAKI\_3Di-LS2-L)

## 6 3D AOI (Automated Optical Inspection) 검출 능력



SMT 자재 및 수납 자재의 미삽, 냉땀, Short 등의 검사 가능



수납 자재 Short 검출



오삽,역삽 검출



부품 들뜸 검출(높이 측정 가능)



미납,소납 검출

## ■ 전기차 충전솔루션 : CCS(Combined Charging System)



## ■ EV, HEV 전장용 : 전력변환, 배터리관리시스템



\*출처: H社 홈페이지 그림

## ■ LG 向 가전 BLU & 콘트롤러



## ■ 의료기기 (혈당기, 비접촉식 체온계)



## ■ 자동차 전장부품\_조립 LINE



- ✓ 본사 : 2F, 3F(1,473.38m<sup>2</sup>)\_446평
- ✓ CLEAN ROOM : 10,000 Class
- ✓ 항온/항습

## ■ 본딩장비 (Coating Machine)



- 제조/사양: AXXON MYC50
- Working Area : 650×450 mm
- 최대속도: XY: 800, Z: 300 mm/s

## ■ 너트런너 (Nut Runner)



- 제조사: ESTIC
- Working Area : 0.5~20 Nm
- 측정Data (토크,각도) 자동저장

## ■ 서보프레스 (Servo Press)



- 제조사: 유압프레스
- Working Area : 3ton
- 하중,위치제어 Data 자동저장

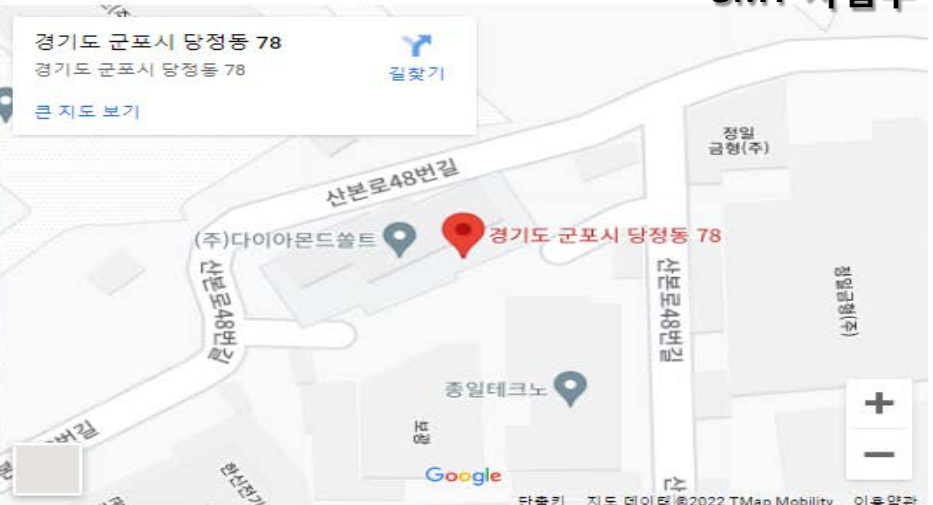
## 본사\_MODULE 사업부



주소

경기도 군포시 고산로126번길 8 (당정동)

## SMT 사업부



주소

경기도 군포시 당정동 78-17 두오텍 3층

# 김씨합선이다

## Contact

본사 : 경기도 군포시 고산로 126번길 8

Tel. +82 - 31 - 427- 8461

Fax. +82 - 31 - 427- 8469

SMT 사업부 : 경기도 군포시 당정동 78-17 3F

